

Neo Instruments VENTILATOR Manual Addendum V1_3

26.11.2009

WICHTIG!

Dieses Addendum ist nur gültig für Geräte mit Serien Nummern ab 0901084 aufwärts.

Umbau von Mono Bypass auf Stereo Bypass

Der Ventilator ist standardmäßig mit einem Monoeingang ausgestattet. Durch einfaches Umlöten einer Lötbrücke kann die Inputbuchse aber auch stereo genutzt werden. Im Bypass Mode ist es dann möglich den Input stereo durchzuschleifen, was z.B. bei Pianosounds sinnvoll sein kann. Zur Effekterzeugung wird aber weiterhin nur der linke Kanal (Tip an der Stereoklinke) benutzt!

Es wird ein Insertkabel (Y-Kabel) benötigt, also ein Kabel das zwei Monoklinken zu einer Stereoklinke zusammenfasst.

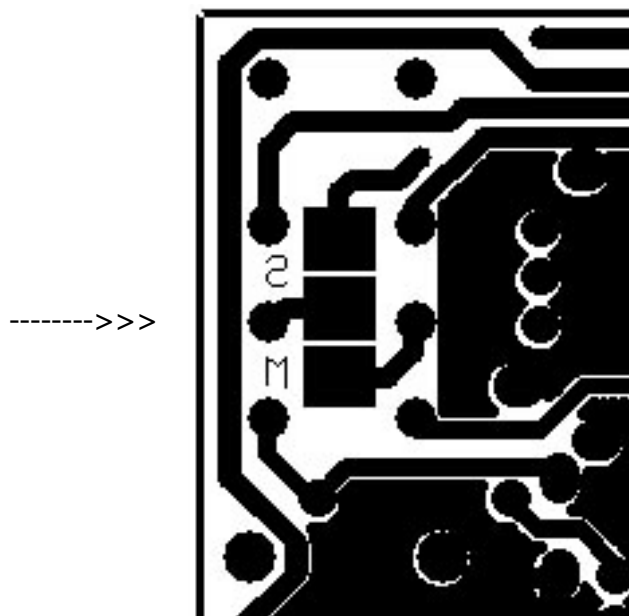
ACHTUNG!

Den Umbau nur selbst vornehmen, wenn ausreichende Erfahrungen im Umgang mit Elektronik vorliegen. Neo Instruments haftet nicht für Schäden, die durch Modifikation des Geräts entstehen. Im Zweifelsfall den Umbau lieber durch geschultes Service Personal durchführen lassen.

Benötigtes Werkzeug: Kreuzschraubendreher, Elektronik Lötkolben, Lötzinn

Um den Umbau vorzunehmen wie folgt vorgehen:

1. 4 Schrauben auf der Unterseite des Gerätes entfernen und die Bodenplatte abnehmen.
2. 3 Löt pads mit der Bezeichnung „M“ und „S“ lokalisieren (Ecke oben links).



3. Die Lötbrücke „M“ durch Erhitzen mit dem Lötkolben trennen.
4. Die Lötbrücke „S“ mit dem Lötkolben und Lötzinn schließen.
5. Bodenplatte wieder verschrauben.
6. Gerät anschließen und testen.

Der Ventilator kann auch nach dem Umbau noch mit einem Monokabel benutzt werden, allerdings ist dann im Bypass nur auf dem linken Kanal ein Signal zu hören.